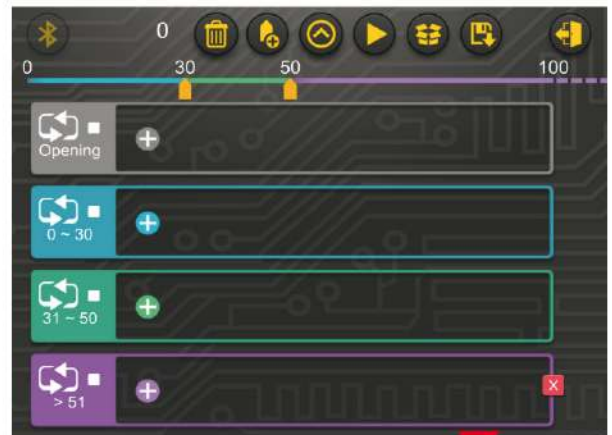



Hoe je programma's kunt opslaan

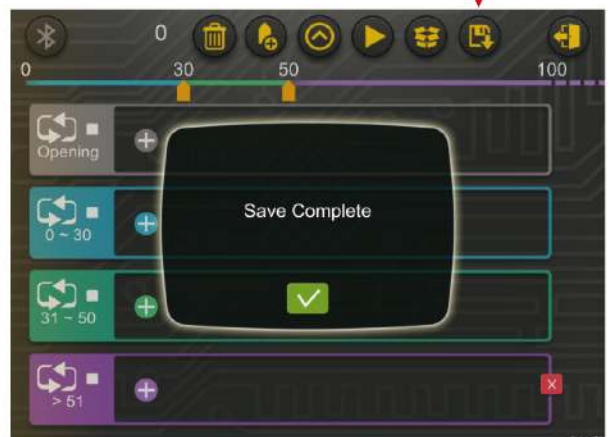
Nu gaan we je leren hoe je programma's kunt aanpassen. Voordat we starten gaan we je eerst leren hoe je programma's kunt opslaan (anders is al je harde werk voor niets).

1 Als je naar programma 8 gaat, zul je het scherm zoals hier rechts zien.



2 Als je programma's wilt opslaan die je net geschreven hebt, druk je gewoon op  en een bevestigingsscherm zal verschijnen.

※ Je opgeslagen bestanden zullen het huidige programma overschrijven en kunnen niet op een andere programma opgeslagen worden

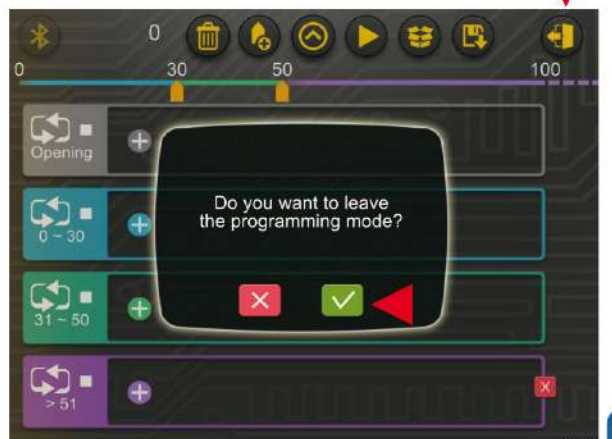


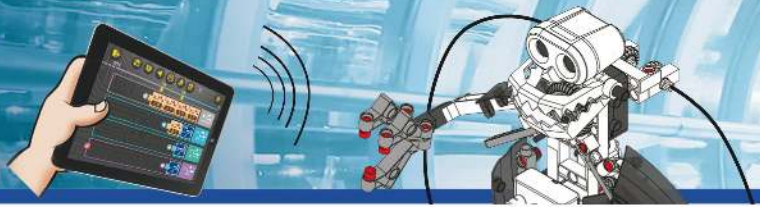
3 Als je een ander programma wilt zien, druk je op  en kies je uit een van deze schermen.

※ Als je programma 1 opent, zullen je bestanden dus ook opgeslagen worden op programma 1.





4 Als je het codeerprogramma wilt verlaten en teruggaat naar het robot besturingssysteem, druk je gewoon op . Een bevestigingsscherm zal dan verschijnen: duk op  om het programma te verlaten.





Hoe moet je programmeren

- 1 Je bent nu klaar om je eerste programma te schrijven, druk op 
- 2 De programma's 1-8 zullen verschijnen.
- 3 De programma's 1-7 zijn de standaard programma's die we opgesteld hebben. Probeer ze te gebruiken nadat je elk model gebouwd hebt.
- 4 Als je je eigen code wilt schrijven, kun je programma 8 gebruiken. Laten we daar nu heen gaan.
- 5 Dit is programma 8, om zelf een programma te schrijven

- 6 De eerste stap is om op  te drukken.

- 7 Het scherm rechts zal verschijnen met drie opties:




- Programmeer de motoren



- Ontwerp muziek.



-Schrijf een pauze programma (dat betekent dat hij bijvoorbeeld drie seconden stopt na elke actie, voordat hij doorgaat met de volgende).

- 8 Als je drukt op  zal de motor programmeer pagina verschijnen (rechter diagram). Hier kun je de volgende instellingen aanpassen:

- Motor 1 (blauwe) acties
- Motor 2 (rode) acties
- De uitvoertijd van het programma.

